

Lagertechnik

Sonderprofile für automatisierte Lagersysteme

Wir bieten Ihnen vielfältige Lösungen für logistische Meisterleistungen:
Für automatisierte Kleinteile- oder Palettenlager, Shuttlelager, Lager mit Regalbediengeräten (RBG) oder Hochregallager in Silobauweise.

Traversen

Ständerprofile

Tiefenauflagen

Stützenprofile

Diagonalverbinder

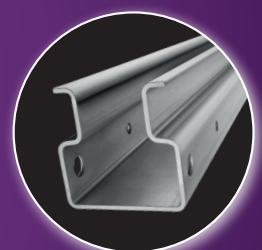
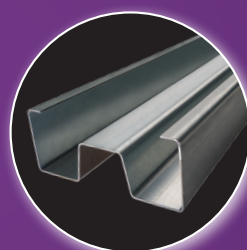
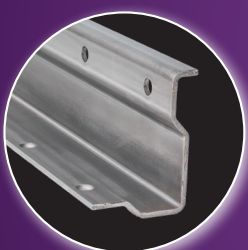
großdimensionierte Omega-Steher

Fachbodentablare

Kanalschienen

Shuttleschienen

Führungsschienen



Lagertechnik

GEWICHTSOPTIMIERT

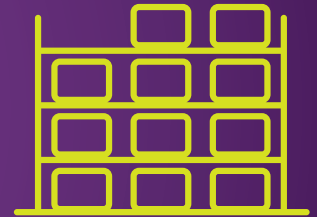
WIRTSCHAFTLICH

HOCHPRÄZISE

FUNKTIONAL

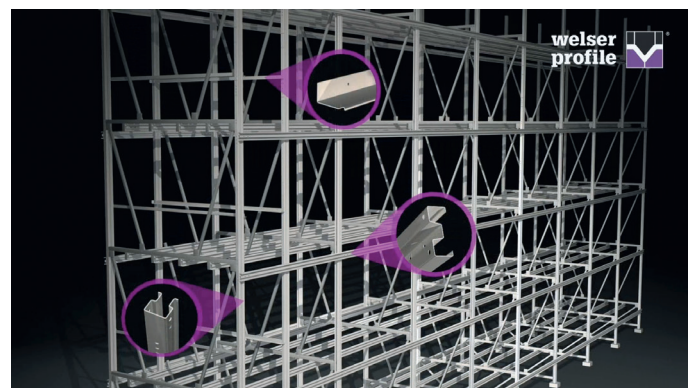
TRAGFÄHIG

HOCHFEST



Unser Portfolio:

- Banddicken von 0,3 bis 8,2 mm
- Bandbreiten bis zu 1000 mm
- Profillängen bis zu 27.000 mm
- Profilhöhen bis zu 320 mm
- Hochfeste Stahlgüten



Ihr Plus:

- Maßgeschneiderte, rollgeformte Profile mit engsten Toleranzen in gleichbleibend hoher Qualität reproduzierbar
- Großdimensionierte Omega-Steher in höherfestem, verzinktem Stahl mit einer Banddicke bis 6 mm
- Individuelles Servicepaket bzgl. Projektabwicklung, Auslieferungskonzepte, Variantenvielfalt, Materialauswahl, Profilbeschriftung
- Einsparungen beim Gewicht dank Auswahl des entsprechenden Vormaterials und belastungsangepasster Auslegung des Profils
- Wirtschaftliche Fertigung durch ausgeklügeltes Anlagenkonzept und effizienten Materialeinsatz
- Qualitätssiegel durch EN 1090-4 Zertifizierung

- Produzent rollgeformter Sonderprofile und komplexer Baugruppen aus Stahl und Nichteisenmetallen
- Familienbetrieb in der 11. Generation
- über 25.000 realisierte Profilquerschnitte

- Gesamtbetriebsfläche 784.000 m²
- Rund 2.400 Mitarbeiter
- 5 Produktionsstätten in AT, DE und US
- Verkaufsniederlassungen weltweit