

In die Zukunft investieren.



Mehr als 2.400 Mitarbeiter in den vier Produktionsstätten Ybbsitz (A), Gresten (A), Bönen (D) und Valley City (USA) sowie in den Vertriebsniederlassungen sind täglich im Einsatz, um die Anforderungen internationaler Kunden aus verschiedensten Branchen optimal umzusetzen.

Wir machen scheinbar Unmögliches möglich



Wir geben dem Leben Profil!

Welser Profile GmbH
Am Welsler Platz 1
A-3264 Gresten / Österreich
Tel (+43 7487) 410-0
at@welser.com

Welser Profile Austria GmbH
Prochenberg 24a
A-3341 Ybbsitz / Österreich
Tel (+43 7443) 800-0
at@welser.com

Wieselburger Straße 1
A-3264 Gresten / Österreich
Tel (+43 7487) 410-0

Welser Profile Deutschland GmbH
Edisonstraße 23
D-59199 Bönen / Deutschland
Tel (+49 2383) 914-0
de@welser.com

Welser Profile North America LLC
615 Liverpool Dr, Valley City
OH 44280 / USA
Tel +1 330-225-2500
us@welser.com

Welser Profile North America LLC
5535 Wegman Dr, Valley City
OH 44280 / USA
Tel +1 330-225-2500
us@welser.com

Welser AG
Seestrasse 96
CH-9326 Horn / Schweiz
Tel (+41) 71 844 80 80
ch@welser.com

AB Welsler Profiler
Svankammsvågen 17A
S-126 95 Hägersten / Schweden
Tel (+46 8) 730 24 00
se@welser.com

Welser Profieltechniek (Benelux) B.V.
Moleneind 2
NL-4751 GP Oud Gastel / Niederlande
Tel (+31 165) 51 10 00
nl@welser.com

Welser Profils sarl
Les Propylées 1 • 2 allée des Atlantes
F-28000 Chartres / Frankreich
Tel (+33 237) 33 67 67
fr@welser.com

Welser Profilati S.r.l. Unipersonale
Piazzetta Scaligera 6
I-37019 Peschiera del Garda / Italien
Tel (+39) 045 640 17 95
it@welser.com

Perfiles Welsler S.L.
Via Augusta 298-1.1.
E-08017 Barcelona / Spanien
Tel (+34 93) 252 30 30
es@welser.com

Welser Sections (UK) Ltd.
Suite 511 • Chadwick House •
Birchwood Park
Birchwood • Warrington
Cheshire • WA3 6AE / Großbritannien
Tel (+44 0) 161 491 5210
uk@welser.com

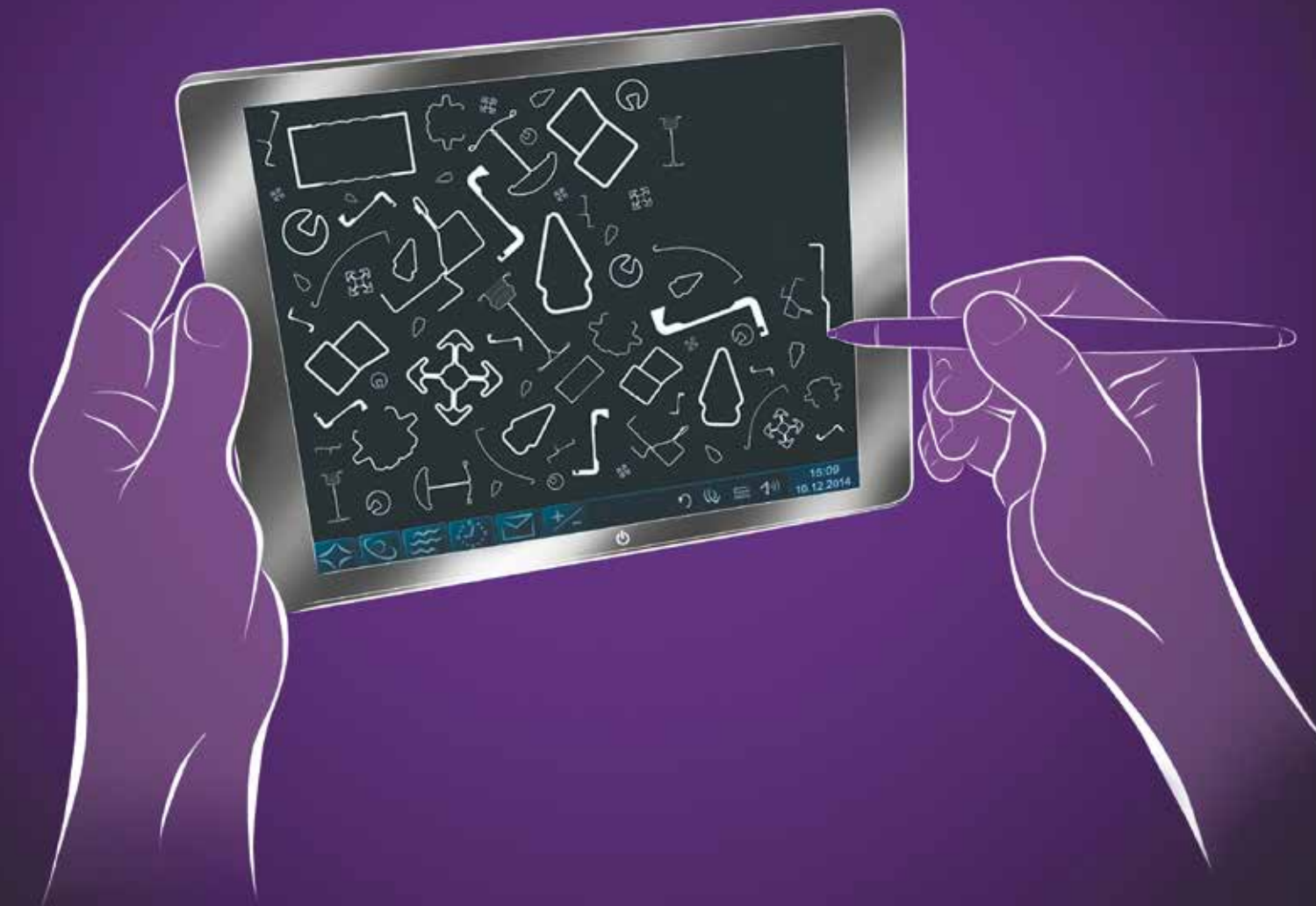
Welser Profile Sp. z o.o.
ul. Chmieleniec 2/10
PL-30-348 Kraków / Polen
Tel (+48 12) 426 77 70
pl@welser.com

OOO Welsler Profili
Office 23, 72A, Entuziastov highway,
RU-111123, Moscow / Russische Föderation
Tel +7 (495) 305 68 79
ru@welser.com

Welsler Profil Sistemleri Tic. Ltd. Sti.
Fatih Sultan Mehmet Mah. Poligon Cad.
Buyuka 2 Sitesi 3 Blok No:8C İç Kapı No:1
TR-34771 İstanbul / TÜRKİYE
Tel (+90 532) 518 13 73
tr@welser.com

IMPRINT:
© Welsler Profile GmbH
A-3264 Gresten / Österreich
Layout and Outwork: reichlundpartner.com
6th edition-DE-07-2024

www.welser.com



Maßgeschneiderte Profillösungen für höchste Ansprüche

Wenn es darum geht, komplexe Anforderungen in individuelle Profile umzusetzen, ist Welser Ihr Partner. Mit hoher fachlicher Kompetenz, einzigartiger Erfahrung und modernster Technologie schneiden wir wirtschaftlichste Lösungen nach Maß.



Profilieren

- Offene und geschweißte Spezialprofile sowie komplette Baugruppen, auftragsbezogen nach Kundenwunsch
- Mehr als 75 Profileranlagen mit über 60 Verformungsstufen
- Banddicken von 0,3 bis 8,2 mm, Bandbreiten bis zu 1.000 mm, Profillängen bis zu 27.000 mm, Profilhöhen bis zu 320 mm
- Banddickenoptimierung erlaubt die Produktion von Profilen variabler Dicke.
- Spaltbiegen/Spaltprofilieren erzeugt Profile mit Verzweigungen, variabler Breite, Tiefe oder Höhe.

Werkstoffe/Oberflächen

- Materialeinsatz: Kaltband, Warmband, Chrom- bzw. Chrom-Nickel-Stahl, schmelztauchveredelter bzw.

elektrolytisch verzinkter Bandstahl, Zink/Magnesium, lackierter Bandstahl, Aluminium bzw. lackiertes Aluminium und Sondermaterialien (z.B. Kupfer, Messing, Titan, Nickel und andere Hochleistungswerkstoffe)

- Das Design der Werkzeuge und (Biege-)Vorrichtungen berücksichtigt die sensible Oberfläche des Ausgangswerkstoffes (z.B. organisch beschichtet, geschliffen, gebürstet oder hochglänzend).

Stanzen

- Modularer Werkzeugaufbau bietet größtmögliche Flexibilität.
- Intervallstanzen komplexer Lochbilder, Tiefzüge und Prägungen ins flache Band
- Automatische Längskorrektur inkl. 100% Längenmessung vorgestanzter Profile

- Zwischenstanzen von Ausklinkungen in der Profileranlage
- Trennstanzen mit integrierter Profilerbearbeitung
- Folgeverbundstanzen für Anarbeitungsteile

Biegen

- Rollbiegen: Freiformbiegen für komplexe Radienkombinationen bei gleichzeitig geringen Werkzeugkosten
- Schwenkbiegen ermöglicht Biegen kleiner Radien, für geringste Querschnittsabweichungen auch bei anspruchsvollen Umformgraden – mit Freiformbiegen kombinierbar.
- Streckbiegen: optimal für dünnwandige, offene, asymmetrische Querschnitte aus hochfesten Werkstoffen bei sehr guter Prozessstabilität

- Pressbiegen erlaubt sehr wirtschaftliche Fertigungszeiten im Falle geringer Umformgrade.
- Biegen integriert im Profilerprozess: äußerst wirtschaftliche Alternative zu den konventionellen Methoden – mit vielen zusätzlichen Möglichkeiten der Weiterbearbeitung

Laser

- Laserschneiden: Moderne 5-Achs-Anlagen erlauben eine komplexe dreidimensionale Bearbeitung; Verarbeitung von Materialstärken bis 15 mm, Stablängen bis 8.500 mm.
- Laserschweißen: Doppelkopf-Schweißanlagen; Verschweißen von Baugruppen unterschiedlicher Materialstärken und Materialgüten

- Transportable CO₂-Lasieranlagen ermöglichen Endlos-Laserschweißen und die Realisation von Ein- und Mehrkammerprofilen online, direkt von der Profileranlage ohne weitere Zwischenschritte.

Trenntechnik und Endenbearbeitung

- Trennen auf der Profiliemaschine: Schneiden mit einer Warm- und Kaltsäge, Stanzen und abfallloses Scheren
- Endenbearbeitung: Laserschneid-anlage, Hydrauliken mit diversen Trennvorrichtungen, Bürst-

- Hochleistungssägen

Finalisierung

- Verarbeitungstiefe und Finalisierungsgrad nach Kundenwunsch
- Unterschiedlichste Verbindungsmöglichkeiten (Niet- und Druckfügetechnik, Klebetechnik und viele mehr) mit höchster Zuverlässigkeit auch bei dynamischen Belastungen
- Kombination von Bauteilen unterschiedlichster Form und Güte
- MIG/MAG Roboterschweißen

Mehr Wert.

Unser Ziel ist es, Ihnen die optimale Lösung für Ihren Anwendungszweck zu liefern. Dabei ist weniger manchmal mehr: Komplexe Anforderung heißt nicht unbedingt komplexes Profil – ein qualitativ hochwertiges Profil bedeutet nicht notwendigerweise hohe Kosten. Dafür sorgen unsere Experten schon in der Planung und Projektierung.

Nur in einem Punkt sparen wir nicht: beim Service.

Produktentwicklung

- Knowhow durch jahrzehntelange Erfahrung in verschiedensten Zielmärkten – Wissenstransfer basierend auf unterschiedlichen Evolutionsstufen der einzelnen Märkte
- Unterstützung durch eigenen Technischen Vertrieb speziell bei Kundenentwicklungsprojekten
- Veranschaulichung durch unsere FEM gestützte Simulation

Werkzeugbau

- Alles aus einer Hand: Neben der Rollformung und der Weiterbearbeitung erfolgt auch die Konstruktion und Fertigung der Werkzeuge im eigenen Haus.
 - » Erhöhte Flexibilität bei Änderungen
 - » Möglichkeit für laufende Anpassungen
 - » Schnelle Reaktionszeiten
 - » Hohe Termintreue

Logistik

- Werke in unmittelbarer Nähe der Beschaffungsmärkte mit redundanten Anlagen
 - » Versorgungssicherheit
- Durchgängiger Liefer- und Informationsfluss in der gesamten Wertschöpfungskette
 - » Just in Time / Nachverfolgbarkeit
- Zukunftsorientierte Logistik innerhalb unserer Produktionsstätten
 - » Wirtschaftliche Fertigung
- Eigene Bahnanschlüsse in Gresten (A), Bönen (D), Horn (CH) und Valley City (USA)
- Logistikzentrum in Horn
- Optimierung der Produktverpackung und Logistik gemeinsam mit dem Kunden

Total Quality Management

- Vormaterialkontrolle durch
 - » Qualitätsnachweise
 - » Prüfbescheinigungen
 - » Stichprobenprüfungen
 - » Lieferantenaudits
- Gleiche Standards an allen Produktionsstandorten
 - » Statische 3D-Koordinatenmessanlagen
 - » Mobile 3D-Messanlagen
 - » Induktivmessanlage
- Erstmusterabnahmen
- Kunden-Audits (Prozess-/Systemaudits)

Exklusivität

- Wir garantieren jedem Marktteilnehmer sein Recht auf eigenes Know-how.
- „Geistiges Eigentum“ wird auf Wunsch dokumentiert und belegt – auch nachträglich.
- Gleichzeitig können Sie von unseren Erfahrungen aus anderen Bereichen und nicht geschützten Produkten profitieren.

Zertifizierungen:

- Qualitätsmanagementsystem ISO 9001:2015
- Qualitätsmanagementsystem IATF 16949:2016 (Automotive)
- Umweltmanagementsystem ISO 14001:2015
- Arbeits-, Gesundheits- und Sicherheits-Managementssystem ISO 45001:2018
- Energiemanagementsystem ISO 50001:2018
- Ausführung von Stahl- und Aluminiumtragwerken EN 1090-4:2018
- Bahnanwendungen – Schweißen von Schienenfahrzeugen und -fahrzeugteilen EN 15085-2:2020
- TISAX – Informationssicherheit in der Automobilindustrie

