

# Automotive



Festigkeit

Sicherheit

Wirtschaftlichkeit

Gewichtsoptimierung

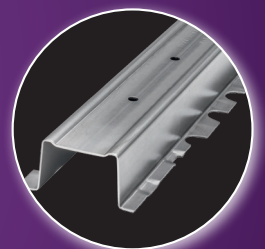
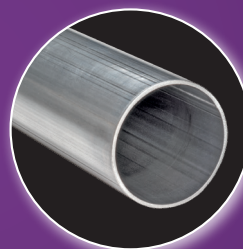
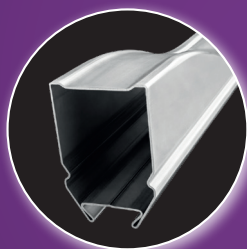
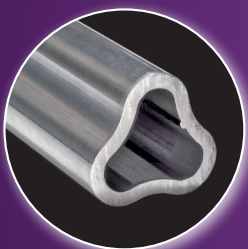
Engste Toleranzen

Widerstandsfähigkeit

## Wegweisende Entwicklungen in der Profil-Technik

Profile für die Automobilindustrie müssen sich durch erstklassige Widerstandsfähigkeit und geringes Gewicht bei hoher Festigkeit auszeichnen.

Welsch Profile bieten darüber hinaus noch mehr Sicherheit bei optimierten Gesamtkosten. Die lernende Partnerschaft mit unseren Kunden erhält einen deutlichen Mehrwert durch eine zukunftsweisende Zusammenarbeit und einen hochentwickelten Technologieeinsatz.



# Automotive

CRASH-ELEMENTE

SCHWELLER

KAROSSERIE

MODULTRÄGER

FÜHRUNGSSCHIENEN

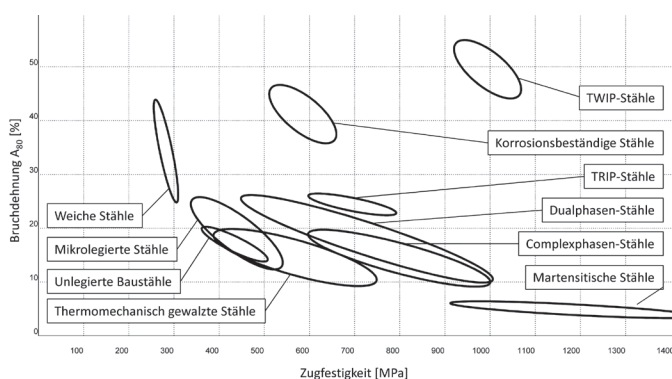
A-, B- UND C-SÄULEN

SITZSCHIENEN



## Ihr Plus:

- Hervorragende Festigkeit, Steifigkeit und Maßhaltigkeit
- Bestnoten beim Deformationsverhalten im Crashtest
- Schnelle Realisierbarkeit von Prototypen mit seriennahen Eigenschaften
- Gewichteinsparungen durch den Einsatz von hoch- und höchstfesten Stählen mit geringer Blechdicke und zusätzlichen Optimierungsmöglichkeiten
- Engste Toleranzen – passgenau für hochspezialisierte Verbindungstechniken und abgestimmt auf hohen Sicherheitsanspruch
- Hohe Restbruchdehnung bei einer perfekten Radienausformung durch materialschonenden Umformprozess
- Einsparung kostenintensiver Arbeitsschritte durch endkonturnahe Auslegung des Profilquerschnittes



Wir verarbeiten alle abgebildeten höherfesten, hochfesten und ultra-hochfesten Stähle – je nach Einsatzgebiet und Anforderungen.



- Produzent hochwertiger Sonderprofile, -profilrohre und komplexer Baugruppen durch Rollformen von Stahl und Nichteisenmetallen
- Familienbetrieb in der 11. Generation
- über 25.000 realisierte Profilquerschnitte

- Gesamtbetriebsfläche 784.000 m<sup>2</sup>
- Rund 2.400 Mitarbeiter
- 5 Produktionsstätten
- Verkaufsniederlassungen weltweit