

Energiegewinnung

korrosionsbeständig

maßgenau

montagefreundlich

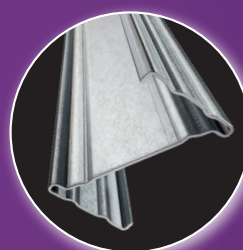
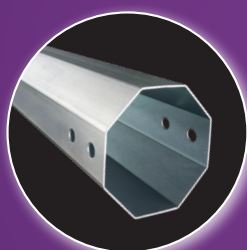
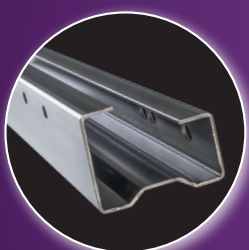
gewichtsoptimiert

witterungsbeständig

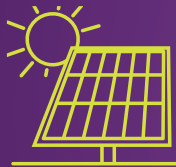
Wir überzeugen mit nachhaltigen Argumenten

Optimale Werkstoffauswahl, höchste Korrosionsbeständigkeit und engste Toleranzen bezüglich Geradheit, Verdrehung und Säbeligkeit zeichnen unsere Profile für die Energiegewinnung und die Umwelttechnik aus.

Natürlich sind unsere Produkte auch über den gesamten Produktlebenszyklus umweltoptimiert - vom Rohstoff über den Einsatz von Ressourcen und die Produktionstechnik bis hin zur Transportlogistik.



Energiegewinnung



SOLARINDUSTRIE



UMWELTTECHNIK



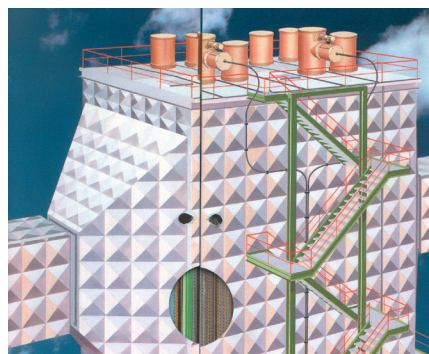
STROMVERSORGUNG

Ihr Plus:

- Langlebigkeit und Belastbarkeit durch die Auswahl optimaler Vormaterialien
- Gewichtsersparnis durch ausgeklügelte Formgebung
- Effizienz durch hohe Vorfertigungsgrade - auf Wunsch inkl. sämtlicher Lochungen, Prägungen und Laschen fertig fallend
- Einfachheit der Weiterbearbeitung und Montage durch maximale Geradheit und minimale Verdrehung
- Sicherheit durch eigens gefertigte Transportbehältnisse
- Service durch weltweite Verfügbarkeit und eine durchgängig optimierte Wertschöpfungskette



Photovoltaikanlagen verlangen nach langlebigen Profilen, die eine rasche Montage erlauben.



Auch für die Bereiche Abluft- und Abwasserreinigung eignen sich unsere Sonderprofile aufgrund ihrer Materialeigenschaften hervorragend.



Profile für solarthermische Kraftwerke müssen hohe Lasten tragen können, aber gleichzeitig leicht zu warten sein.

- Produzent hochwertiger Sonderprofile, -profilrohre und komplexer Baugruppen durch Rollformen von Stahl und Nichteisenmetallen
- Familienbetrieb in der 11. Generation
- über 25.000 realisierte Profilquerschnitte

- Gesamtbetriebsfläche 784.000 m²
- Rund 2.400 Mitarbeiter
- 5 Produktionsstätten
- Verkaufsniederlassungen weltweit