

Haus- und Industrietechnik

funktionell

zuverlässig

anwendungssicher

maßhaltig

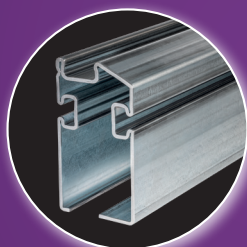
korrosionsbeständig

optisch ansprechend

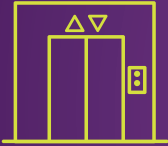
Wir liefern Präzision bis ins Detail

Funktionale Zuverlässigkeit und engste Toleranzen abgestimmt auf Ihre Designwünsche – das ist bei Profilen in der Haus- und Industrietechnik gefragt!

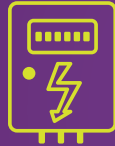
Wesentliche Grundlage für die Anwendungssicherheit unserer Produkte ist darüber hinaus der hohe Technologieeinsatz in der Finalisierung und Produktveredelung. Und natürlich die gemeinsam abgestimmte Qualitätsprüfung.



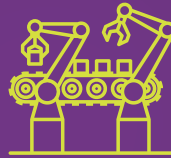
Haus- und Industrietechnik



AUFZUG- UND
FÖRDERTECHNIK



ELEKTRO-
SCHALTSCHRANK



MASCHINENBAU



KLIMA/LÜFTUNG



HEIZUNG

Ihr Plus:

- Höchste Maßhaltigkeit und platzsparende Querschnittsauslegung dank ausgereiftem Rollform-Know-how inkl. minimaler Radienausführung
- Hervorragende optische Eigenschaften durch extrem dauerhafte Korrosionsbeständigkeit und prozesssichere Produktion selbst bei Bandmaterial mit sensiblen Oberflächen
- Umfassende Anwendungssicherheit durch hoch technologisierte Produktveredelung und individuell abgestimmte Qualitätsprüfung
- Vielseitige Funktionalitäten vom integrierten Kabelkanal über verdeckte Schrauben bis zur Fixierung zusätzlicher Bauteile



Hohe Toleranzgenauigkeit und Montagfreundlichkeit zeichnen unsere Profile für Aufzugtüren aus.



Gebogene Verkleidungssäulen sorgen hier für anwendungssichere Blechbearbeitungsmaschinen.



Für eine geräuschlose, funktionelle Bewegung der Ladenelemente sind makellose Qualitätsprofile eine Voraussetzung und bestimmen zudem das ästhetische Erscheinungsbild.

- Produzent hochwertiger Sonderprofile, -profilrohre und komplexer Baugruppen durch Rollformen von Stahl und Nichteisenmetallen
- Familienbetrieb in der 11. Generation
- über 25.000 realisierte Profilquerschnitte
- Gesamtbetriebsfläche 784.000 m²
- Rund 2.400 Mitarbeiter
- 5 Produktionsstätten
- Verkaufsniederlassungen weltweit